

Wetenschapspark

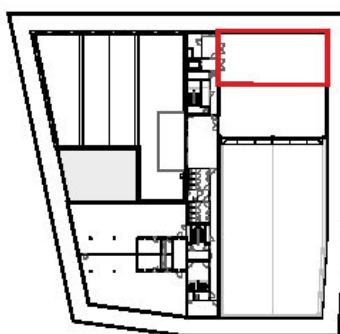
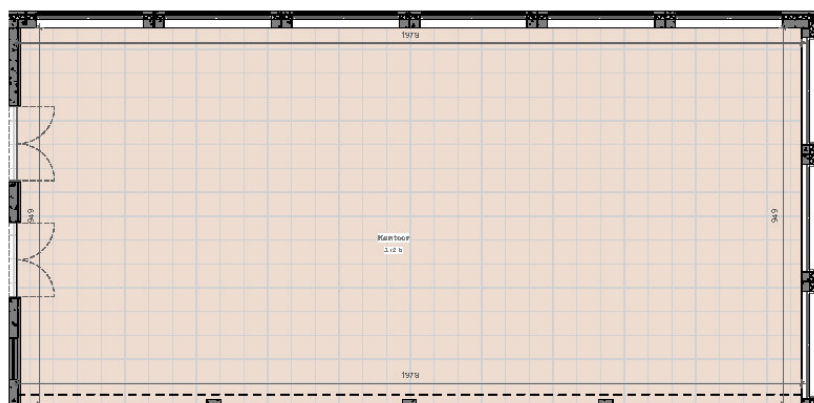
Building Business on Science

Galileilaan 11 - Verd. 3

- Bouwjaar: 2021
- Totale oppervlakte: 6.500 m² (kantoren, labo's, brasserie ruimte, vergaderzalen, loungecorners, congresfaciliteiten)
- Beschikbare ruimte: 187,01 m²
- Instapklaar, niet bemeubeld
- Huurcontract
- Inbegrepen: gemeenschappelijke infrastructuur en diensten
- Prijs all-in: op aanvraag



Grondplan: kantoor 3.12b



Wetenschapspark
Universiteit Antwerpen

Meer info: Dajana Haxhijaha
dajana.h@pomantwerpen.be
+32 493 99 58 04