



Wetenschapspark Universiteit Antwerpen

Building business on science



Wetenschapspark
Universiteit Antwerpen



Provincie
Antwerpen



COLOFON

Verantwoordelijke uitgever

POM Antwerpen
Koningin Elisabethlei 22
2018 Antwerpen
T. +32 3 240 68 00
E. pom@pomantwerpen.be
W. www.pomantwerpen.be

Grafisch bureau

Toast Confituur

Foto's

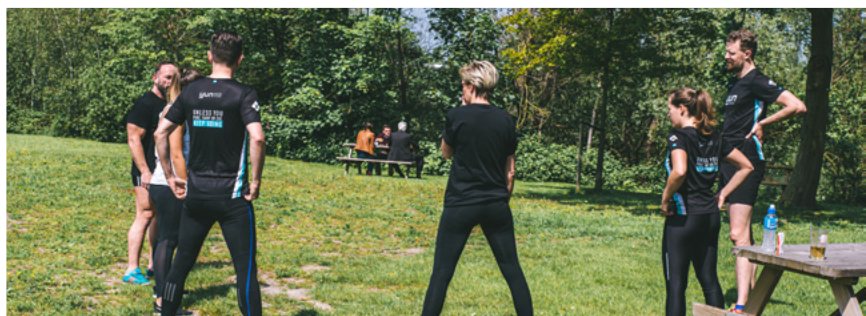
© POM Antwerpen
©Lawrence Schoonbroodt
©Robbie Depuyt
tenzij anders vermeld

Copyright

Geen deel van deze publicatie mag gereproduceerd worden zonder voorafgaande schriftelijke toestemming van POM Antwerpen. Alle rechten voorbehouden.

Disclaimer

De informatie in deze publicatie is bedoeld voor informatieve doeleinden. POM Antwerpen en zijn partners kunnen niet verantwoordelijk gesteld worden voor schade voortkomend uit het gebruik van informatie in deze publicatie.



Inhoud

1

Troeven

4

2

Netwerk

8

3

Infrastructuur

18

4

Eventlocatie

34



Troeven

Wetenschapspark Universiteit Antwerpen

De ideale locatie voor innovatieve, research gedreven ondernemingen binnen health en environment. Van start-up tot multinational: iedereen kan bij ons terecht.

We werken er elke dag aan dat jouw bedrijf snel en met succes kan groeien. Kortom, wij zorgen voor een omgeving die het beste uit jou en je team haalt.

Wat bieden wij aan

**Ontzorgend
parkmanagement**

Ruimte op maat

**Bruisende
community**

**Innovatieve
campus**

**Eén met
de natuur**

Onze experts staan voor je klaar

Het Wetenschapspark Universiteit Antwerpen is een initiatief van de Provinciale Ontwikkelingsmaatschappij (POM) Antwerpen. Vragen rond vastgoed of parkbeheer? Bedrijven op de campus kunnen hiervoor terecht bij POM Antwerpen.



Luc Broos
algemeen directeur



Geert Penneman
bedrijfsinfrastructuur



Jade Verrept
community & clusters



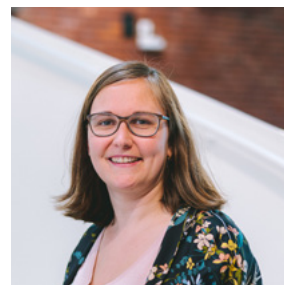
Erik Lejeune
facility & parkmanagement



Katrien Offeciers
onthaal & events



Frank Vaes
mobiliteit



Jill Van Hoydonck
communicatie & events

Op het Wetenschapspark kan je bovendien terugvallen op een team bij vragen, uitdagingen of hindernissen. We staan voor je klaar met eerstelijnsadvies en stellen ons netwerk voor je open. Ook organiseren we geregeld relevante infosessies op maat van starters en groeiers.

1



Focus op je core business

Als ondernemer wil je focussen op jouw bedrijf, product, klanten en mensen. Het team van het Wetenschapspark Universiteit Antwerpen neemt daarom met plezier een deel van je praktische beslissingen over. Als het over jouw werkplek gaat, zorgen wij voor **oplossingen op maat**. Bovendien laten we die werkplek meegroeien met jouw bedrijf. POM Antwerpen heeft als ontwikkelaar en beheerder van het park een pak expertise op het vlak van park- en vastgoedbeheer.

2



Excelleer in wat je doet

De zoektocht naar financiering, **de beste experts** of de juiste partners is best tijdrovend. Maar als je ze vindt, geeft dat jouw bedrijf een enorme boost. Dankzij het business development team van het Wetenschapspark hoef je er zelf veel minder tijd in te investeren. Wij staan klaar met advies rond HR, juridische issues, IP en funding. Je kan daarbij ook gebruikmaken van ons uitgebreide netwerk. Dankzij onze samenwerking met het Agentschap Innoveren & Ondernemen (VLAIO) en Flanders Investment & Trade (FIT) raak je makkelijker wegwijs in het subsidielandschap en verken je andere markten. Op het Wetenschapspark ontstaan bovendien unieke, internationaal georiënteerde clusters rond domeinen als respiratoire innovatie (eu.reca) en cel- en genterapie & tissue engineering (at.las). Jij kan actief participeren aan innovatie op dat vlak.

3



Geniet in de beste omstandigheden

Wil je 100 % focussen, dan is ontspanning af en toe broodnodig. Het Wetenschapspark grenst aan **natuurgebied** Walenhoek. Die 60 hectare groen geven je de kans om even te joggen of te fietsen tijdens je middagpauze. Coffee Bar Harriet is een **dynamische ontmoetingsplek** voor jou en je klanten. Ook collega's van andere bedrijven op het Wetenschapspark loop je er tegen het lijf. En uiteraard vind je er de **allerbeste koffie**.

4



Trek nieuw talent aan

Onderzoeks- en IT-profielen zijn schaars en gegeerd. Nieuwe medewerkers aantrekken is dus niet altijd evident. Als start- of scale-up opboksen tegen de grote jongens is een echte uitdaging. Speel de voordelen van deze werkplek dan ook volop uit. Werken op een moderne, **groene campus** in een dynamische omgeving: als troef kan dat tellen.



Netwerk

Ondernemen doe je niet alleen.



Bruisende community

Op het Wetenschapspark geven we ondernemingen graag de kans om elkaar beter te leren kennen. Inspirerende lezingen, informele happy hours, open coffees lenen zich daar uitstekend toe. Helemaal vrijblijvend, altijd een succes.



Innovatieve clusters

Innovatie ontstaat wanneer mensen vanuit de eigen expertise samen zoeken naar een oplossing. Dit geldt zeker binnen de gezondheidszorg, waar nieuwe therapieën pas kans

op slagen hebben wanneer artsen, ondernemers, onderzoekers, patiënten en overheid de handen in elkaar slaan. Ontdek eu.reca en at.las, unieke clusters met als doel innovatie te versnellen.



Heerlijk ontspannen

Even tot rust komen bij een kopje koffie, een wandeling in het groen, je fysiek inspanssen om met een fris hoofd terug aan de slag te kunnen, allemaal draagt het bij tot je productiviteit en werkgeluk. Het Wetenschapspark is een unieke omgeving, waar je niet moet, maar wil werken.



Academische expertise

Samenwerking tussen ondernemers en academici leidt vaak tot nieuwe, interessante inzichten. Universiteiten, hogescholen en andere onderzoekscentra hebben bedrijven dan ook heel wat te bieden. Wij kunnen je helpen de juiste connecties te maken.



Slim netwerk

Het team achter het Wetenschapspark beschikt over een breed netwerk aan specialisten en experts. Daarbij gaat het zowel om mensen met wie we zelf constructief samenwerken, als om bedrijven waarvan onze klanten tevreden zijn. Dat netwerk stellen we graag voor je open.



In beeld: anicells

Aan het woord
Nathalie Cools, CEO anicells

“anicells ondersteunt celtherapie-ontwikkelaars bij het naar de patiënt brengen van hun product. Daarvoor bieden we GMP-cleanrooms aan waar ons gekwalificeerd personeel aan de slag gaat voor de klant.

Zo'n GMP-accelerator uitbouwen is erg uitdagend. De investering in de realisatie en uitrusting van dergelijke labo's is enorm. Als start-up hadden we dan ook behoefte aan de nodige juridische begeleiding om gesprekken met potentiële investeerders slim aan te pakken. In het netwerk van het Wetenschapspark hebben we die expertise gevonden; een legal expert die voortdurend samenwerkt met innovatieve bedrijven en onze uitdagingen goed kon inschatten. Dat is van grote meerwaarde.”

10

NETWERK



In beeld: BioNotus

Aan het woord
Johan Van Daele, CEO BioNotus

“BioNotus is een CRO gespecialiseerd in snelle bioanalyses van medicijnen. Daarbij houden we rekening met een diversiteit aan parameters én met de specifieke vragen van de klant.

Wij staan voor een client oriented & custom approach. De resultaten van onze analyses verwerken we tot doseringsschema's voor normale en speciale populaties. We zijn een snel groeiend bedrijf dat de veelheid aan projecten opvangt met een vrij compact, multidisciplinair, maar toch gespecialiseerd team. Dit maakt dat we verstandig moeten omspringen met onze tijd en enkel willen inzetten op contacten en gesprekken met een duidelijke return. De zekerheid dat je via het Wetenschapspark meteen bij de juiste adviseur belandt, bespaart je heel wat nodeloos tijdverlies.”





Maak kennis met onze innovatieclusters: eu.reca en at.las

Vanop het Wetenschapspark willen we de groei van clusters maximaal ondersteunen. Clusters zijn waardevolle netwerken waarbinnen bedrijven, onderzoekers en andere stakeholders zoals bijvoorbeeld overheid, opleidingsverstrekkers of – wanneer men focust op thema's binnen gezondheid – artsen en patiëntengroepen, ervaring en knowhow uitwisselen met als doel betere oplossingen uit te denken en innovatie te versnellen.

Een goed werkend cluster biedt veel voordelen aan alle betrokken stakeholders. Je kan vanuit het netwerk start- en scale-ups coachen, je kan bedrijven koppelen aan onderzoeksorganisaties, co-creatietrajecten faciliteren, gericht opleidingen uitwerken of gespecialiseerde infrastructuur opzetten,... de mogelijkheden zijn enorm, net als de meerwaarde die je er kan uithalen. Als exploitant van het Wetenschapspark hadden we al heel wat ervaring in het beheren van gemeenschappelijke diensten en faciliteiten. De stap naar het helpen opzetten van clusters was dus niet zo groot.



Aan het woord
Jade Verrept, community & clusters

► **Vandaag ondersteunen we twee netwerken, eu.reca en at.las. De dynamiek die zij brengen op het park is erg waardevol. We staan dan ook open om de haalbaarheid van nieuwe clusters te verkennen.**

eu.reca – European Respiratory Cluster Antwerp

eu.reca is een kennisplatform dat de menselijke long en de bestrijding van longaandoeningen centraal stelt. De respiratoire sector is in volle evolutie; er is een stijgende prevalentie van longproblemen, maar ook een enorme drive om nieuwe behandelingen in de markt te zetten.

Als katalysator van innovatie brengt eu.reca veelbelovende start-ups in contact met investeerders, farma met product designers, academici met ondernemers. Uitgangspunt is dat we via interactie de ontwikkeling van nieuwe technologieën en therapieën kunnen faciliteren. Vandaag focust eu.reca voornamelijk op topics als luchtkwaliteit, astma, samenstelling van nieuwe medicatie en slimme devices.

Ontdek alles over dit ecosysteem op:
www.eureca.world.



at.las – Leveraging Affordable Solutions for Advanced Therapies

at.las is een ecosysteem voor ondernemingen actief in advanced therapies. Het initiatief is getrokken door en in de eerste plaats voor onderzoekerondernemers die hun therapie naar de patiënt willen brengen. Omdat de uitdagingen binnen celtherapie, gentherapie en tissue engineering enorm zijn, zet at.las in op het delen van ervaringen, het verspreiden van knowhow en het connecteren van de juiste mensen.

Ben je als onderzoeker op zoek naar advies, naar GMP onderzoeksinfrastructuur, naar financiële middelen? Wil je als service provider je expertise delen met onderzoekers? Wil je op de hoogte blijven van wat er zoal beweegt in de boeiende wereld van ATMP?

Lees er dan alles over op:
www.advancedtherapies.world.





In beeld: Oriento SA

Aan het woord
Stefano Console, CEO Oriento

“Oriento SA is een consultancy bedrijf actief in de farmaceutische industrie, meer bepaald in de respiratoire sector. Inhalatie therapieën zijn bij de meest uitdagende om te ontwikkelen, omdat ze een erg multidisciplinaire aanpak vereisen.

Behalve het uitdokteren van een goed werkend actief ingrediënt, moet je aandacht hebben voor de formulering van je medicijn, voor het toestel – denk aan bijvoorbeeld een puffer of aerosol – voor de therapietrouw van je patiënt en nog vele, vele andere zaken. Het unieke aan een ecosysteem als eu.reca is de sterke focus op het respiratoire en de kansen die je krijgt om waardevolle contacten te leggen en expertise in te winnen rond alle relevante aspecten bij de ontwikkeling van een respiratoire behandeling. Voor ons heeft dit een enorme meerwaarde, want we kunnen projecten op die manier gemakkelijk toetsen bij alle stakeholders, van producenten van grondstoffen tot artsen, van productontwikkelaars tot fabrikanten. Ook een plus is dat eu.reca erg inzet op voortdurend bijleren. De confrontatie met nieuwe inzichten houdt je als ondernemer scherp.”



In beeld: Inovigate

Aan het woord
Ingrid Maes, Managing Director Inovigate

“Ons land biedt veel voordelen wanneer het gaat om onderzoek en ontwikkeling: een dicht netwerk aan ziekenhuizen en academische onderzoekscentra, bewezen procedures voor het aanvragen, autoriseren en organiseren van klinische proeven, veel spin-offs en farmaceutische bedrijven, ultra gespecialiseerde service providers, enz. Alle acteurs zijn er en de individuele expertise is er, maar de uitdaging is om ze samen te brengen; dat is essentieel om een ATMP product te ontwikkelen en versneld tot bij de patiënt te brengen. Een academische onderzoeker met een veelbelovend idee weet vandaag zelden tot welke specialisten zich te wenden voor de verdere ontwikkeling en industrialisatie.

Daarom is het cruciaal in te zetten op een ecosysteem voor ATMP's, een 'loket' dat spelers met elkaar verbindt. Als consultancy bureau gespecialiseerd in de gezondheidszorg en met een passie voor ATMP, willen wij daar alvast mee op inzetten.”



Innoveren – samenwerken met een kennisinstelling

In Vlaanderen vind je heel wat kennisinstellingen en expertisecentra. Daarnaast ontstaan op vele plaatsen eco-systemen die rond nichetopics knowhow samenbrengen. Als onderneming is het niet altijd gemakkelijk om de weg te vinden naar de juiste onderzoeksgroep, laat staan de geknipte contactpersoon. Ook daar kunnen we vanuit het Wetenschapspark een helpende hand reiken.

Uiteraard zijn we goed thuis in de Universiteit Antwerpen en de hogescholen die deel uit maken van de AUHA, de Associatie Universiteit en Hogescholen Antwerpen. Onze contacten binnen de Valorisatiedienst helpen je graag verder. Heel wat onderzoeksgroepen van UAntwerpen doen samen met bedrijven aan onderzoek in IOF-consortia. Dat zijn specifieke samenwerkingsplatformen voor academisch en industrieel onderzoek, gefinancierd door het Industrieel Onderzoeksfonds (IOF). Onderzoek naar vernieuwende technologieën kan een erg duur en tijdrovend proces zijn. Dankzij een samenwerking met UAntwerpen kan jij je focussen op het uitbouwen van je corebusiness terwijl het universitair lab zich vastbijt in het (academisch) onderzoek. Daarnaast beschikken universiteit en hogescholen over zware en unieke onderzoeksinfrastructuur zoals krachtige rekencomputers, microscopen en allerhande databanken.

Ook binnen het Universitaire Ziekenhuis Antwerpen (UZA) hebben we goede contacten. Wil je samenwerken met de BioBank van het UZA, een clinical trial opzetten of zoek je feedback van artsen specialisten, huisartsen of patiënten rond een product of service, dan kunnen we je ook daar wegwijs in maken.

Meer informatie over de dienst Valorisatie:
www.uantwerpen.be/voorbedrijven

Contact: Valorisatiedienst – Campus Middelheim
+32 (0) 3 265 30 25
valorisatie@uantwerpen.be



Meer weten over de IOF consortia aan de Universiteit Antwerpen, de beschikbare apparatuur en de samenwerkingsvormen?
Via darwin@wetenschapsparkuantwerpen.be kan je de brochure 'Samenwerken met een Kennisinstelling' gratis opvragen.



16

NETWERK

Heerlijk ontspannen

Even tot rust komen bij een kopje koffie, een wandeling in het groen, je fysiek inspanssen om met een fris hoofd terug aan de slag te gaan, allemaal draagt het bij tot je productiviteit en werkgeluk.

Het Wetenschapspark is een unieke omgeving waar je niet moet, maar wil werken. Ontspannen : minder stress, beter presteren. Iemand die gelukkig is op het werk is vaak productiever, minder snel ziek en kan beter samenwerken. Het Wetenschapspark zet dan ook vol in op ontspanning.

Genieten in het groen

Wil je je hoofd leegmaken, ga dan even wandelen in het groen. Trek erop uit doorheen het park, langs waterpartijen, en herbron. Wist je dat 20 minuten vertoeven in een bos of park, je stresshormonen aanzienlijk drukt? Bovendien zorgt beweging voor de vrijgave van dopamine, wat je gelukkiger en creatiever maakt.

Bij mooi weer kan je 's middags lunchen op één van de vele picknick plaatsen op het park of op het terras van onze huisbar Harriet. Overigens, ook een vergadering verloopt in het groen niet alleen prettiger, ze is er vaak ook efficiënter.

Ben je competitief ingesteld? Neem dan zeker deel aan ons jaarlijks outdoor tafeltennis- en kickertornooi.



Op de planning

In het eerstvolgende gebouw (momenteel in realisatie) voorzien we ruimte voor een fitness waar gezondheid, zowel mentaal als fysiek, centraal staat. Indien gewenst kan je beroep doen op de ondersteuning van een 'personal coach' die een programma op maat maakt naar jouw behoefte en tijdsindeling of je kan één van de vele groepslessen volgen. Een welverdiende gezonde verfrissing staat voor je klaar na de geleverde prestaties.

Ontdek onze bruisende community

Op het Wetenschapspark werk je in een dynamische omgeving te midden van collega-ondernemers. Leren van elkaars ervaringen, gebruik maken van elkaars netwerk, het kan je als ondernemer enorm vooruit helpen. Maar dan moet je elkaar wel eerst leren kennen. Wil je een praatje slaan met één van de andere bedrijven, dan kan dat gemakkelijk op onze events of informele happenings. Gemiddeld organiseren we een twintigtal events per jaar, van netwerkdrinks tot lezingen en trainingen.

Bar Harriet – even verpozen bij een heerlijk kopje koffie

Genoemd naar Harriet, één van de huisschildpadden van Charles Darwin, is onze koffiebar de perfecte plek om te onthaasten. Verkwikkende koffie, heerlijke thee en een assortiment Fritz frisdranken kan je er nuttigen, terwijl je even de krant of een magazine leest. Maak je liever een praatje met de barista of een collega-ondernemer? Dat kan uiteraard ook! Vanop ons terras heb je prachtig zicht op het water; de perfecte plek om even je hoofd leeg te maken.

Je kan in de bar ook terecht voor een kleine hap. Een croissantje als ontbijt? Verse soep of een croque over de middag? Kan allemaal. En op geregelde tijdstippen slaat team Darwin aan het kokkerellen en kan je op een 'Foodie' genieten van een bagel of pasta. Onze huisbar verzorgt met de glimlach ook de catering van jouw event, seminarie of vergadering.

Op de planning

In het eerstvolgende gebouw (momenteel in realisatie) voorzien we ruimte voor een restaurant, waar je met collega's kan lunchen, maar waar je ook rustig met klanten een business meeting kan inplannen. Een snelle hap, een gezonde lunch of een echt menu, het staat allemaal op de kaart. Ben je 's morgens vroeg ter plaatse of heb je 's avonds later gewerkt... ons restaurant staat steeds voor jou open.



Woon je ook graag een van onze events bij?

Schrijf je via de website in op onze nieuwsbrief of volg onze facebookpagina: fb.me/coffeebarharriet



Infrastructuur



N15: starten

Welkom in het kloppend hart van het Wetenschapspark. Incubator DARWIN is met zijn open architectuur een uniek gebouw, waar je labo's, kantoren en moderne vergaderinfrastructuur vindt, maar ook de gezellige bar Harriet.

Aanspreekpunten Onthaal Darwin en Coffee Bar Harriet



Julie Joossen



Evi Quintelier



Katrien Offeciers

Een gedreven team dat met een glimlach niet alleen de starters van incubator Darwin maar ook de bedrijven van het ganse park helpt waar mogelijk.



Flexibele contracten en weinig administratieve rompslomp maken dat start-ups zich meteen thuis voelen. Als je daar behoefte aan hebt, omringen we je van bij de start met de juiste experts. Ons vriendelijk en vlot secretariaat ontvangt jouw klanten, beantwoordt jouw telefoon en zorgt voor een lekkere kop koffie.

In incubator Darwin kies je voor een dynamische community waarin alles draait om kennis, netwerken en leren van elkaar. Je collega-ondernemers werken net als jij aan nieuwe producten of innovatieve diensten. Die focus op innovatie en wetenschap maakt dat de bedrijven die hier huizen ook kunnen leren van elkaars knowhow. Bovendien vormen de open sfeer, het aantrekkelijke gebouw en de unieke werkomgeving een sterke troef bij het aantrekken van nieuwe medewerkers.

Interesse? Ontdekken waarom incubator DARWIN iets voor jou is?
Contacteer ons vrijblijvend via darwin@wetenschapsparkantwerpen.be

- Darwin is kiezen voor een professionele start, een dynamische community en een toffe werkplek tussen collega ondernemers.

ID INCUBATOR DARWIN

DARWIN

Open architectuur

1500m² aan kantoor- en laboruimten

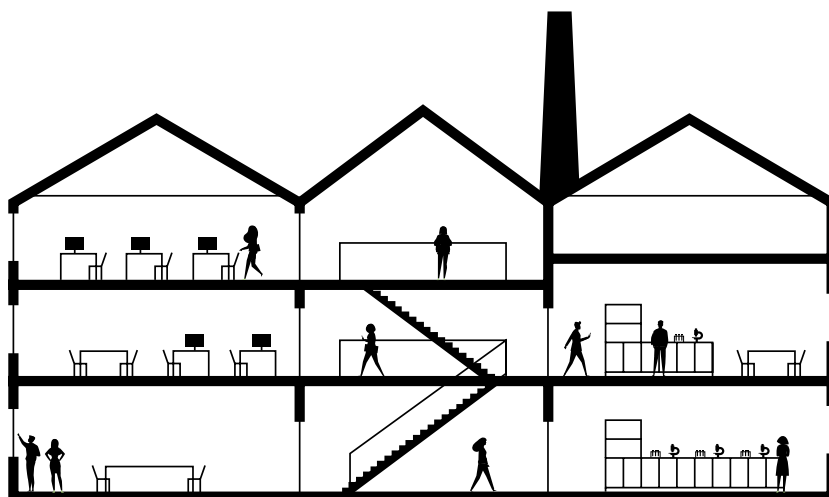
Gezellige koffiefbar, zomerterras en lunch corner

Licht en ruim auditorium

Vergaderzalen, lounge corners en boardroom

Onthaal, telefoonpermanentie en postbehandeling

Ontzorgend facilitymanagement



In beeld: Innovative Automotive Services (IAS)

Aan het woord

Mohamed Amrani, co-founder & CIO Innovative Automotive Services (IAS)



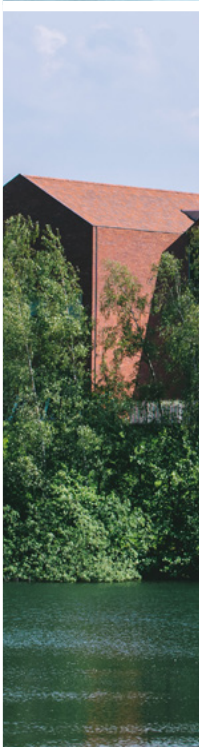
Innovative Automotive Services (IAS) is het bedrijf van Mohamed Amrani en Alexander Swannet. Sinds 2012 ontwikkelen ze innovatieve trainingsconcepten en scheren hiermee hoge toppen Europees niveau. Eén van hun paraplepaardjes is MOBILAR®, een tool en methodiek om het rendement van opleidingen te optimaliseren.

“MOBILAR® staat voor ‘mobiel’ en ‘modulair’. We bepalen opleidingsbehoeften onder meer op basis van big data. Onze modulair opgebouwde opleidingsmethodiek is specifiek gericht op het individu én de werkvloer. Daarnaast geloven we dat een leertraject constant in beweging moet zijn, oftewel mobiel. We bevinden ons nog volop in de ontwikkelingsfase en doen dat in co-creatie met meerdere specialisten en kennisinstellingen. Echter heeft onze methodiek al voldoende slagkracht ontwikkeld en zijn we recent gevraagd om deze te implementeren op Europees niveau voor een wereldtopper binnen de automobielsector. Maar we ontwikkelen onze tool op zo'n manier dat hij ook makkelijk inzetbaar is in andere sectoren.

Naast MOBILAR® dwingen we onszelf continue om te durven wegstappen van de conventionele aanpak binnen training. Zo hebben we sinds kort o.a. een concept ontwikkeld rond ‘Studio Based Training’: een methodiek die snel inzetbaar is, en waarmee we onze klanten hebben getriggerd om in de toekomst anders te kijken naar hoe ze hun personeelsleden opleiden, of hun klanten commercieel triggeren. Concreet hebben we hiervoor een filmstudio opgezet in Niel als proof of concept.

► Wij houden van een no-nonsense en warme aanpak. Een drankje aan de bar met onze bezoekers is dan ook een absolute must.

Misschien zijn we een beetje een vreemde eend in de bijt, aangezien onze corebusiness activiteiten niet zo'n sterke link heeft met Health en Environment, de focus van het Wetenschapspark. Maar omwille van ons innovatieve karakter en onze samenwerking met Universiteit en Hogescholen waren we hier toch welkom. We zijn erg blij dat we in dit innovatieve ecosysteem (én mooie groene omgeving) kunnen vertoeven. De uitstraling van het gebouw en de bar is belangrijk voor ons. Als ontwikkelaar van trainingsconcepten willen we dat onze klanten en trainees zich welkom voelen. Wij houden van een no-nonsense en warme aanpak. Een drankje aan de bar met onze bezoekers is dan ook een absolute must. Het Darwin Team ontfermt zich zó goed over ons, dat we vaak de vraag krijgen van onze klanten of ze zelf nog 's tot in Niel mogen komen. Handig!”





In beeld: iFLUX

Aan het woord
Goedele Verreydt, co-founder iFLUX

iFLUX werd opgericht in 2017 als spin-off van de Vlaamse Instelling voor Technologisch Onderzoek (VITO) en de Universiteit Antwerpen. Het jonge bedrijf ontwikkelde een gepatenteerde technologie die toelaat om de verspreiding van bodemverontreiniging te meten.

“We meten met onze iFLUX-sampler tegelijk de stromingssnelheid van het grondwater en de verspreidingssnelheid van de verontreiniging. Het innovatieve aan onze technologie is dat we rechtstreeks de snelheid en richting van verontreiniging in het grondwater in kaart brengen. Dat levert meer nauwkeurige risicoanalyses op dan wanneer enkel naar concentraties gekeken wordt. In oktober 2017 wonnen we met onze technologie de Nicole Innovation Award. We blijven voortdurend inzetten op de verdere ontwikkeling, bijvoorbeeld op het vlak van digitalisering.

Als spin-off van onder meer UAntwerpen was het Wetenschapspark voor ons een voor de hand liggende vestigingslocatie. We konden moeilijk exact voorspellen wanneer we ons bedrijf zouden oprichten en dus het labo in Darwin zouden betrekken. Het was fijn dat de incubator zich toen flexibel heeft opgesteld.

Als milieuwetenschapper ben ik graag omringd door de natuur. Ik vind het heerlijk dat ik hier tijdens de lunchpauze in het natuurgebied kan gaan lopen. Ook dat we kunnen gebruikmaken van de boardroom en het auditorium is een meerwaarde. Dat geeft meteen een positieve indruk aan klanten, maar ook aan investeerders.”

► Als milieuwetenschapper ben ik graag omringd door de natuur. Ik vind het heerlijk dat ik hier in het natuurgebied kan gaan lopen.

Klaar om verder te groeien?

Is jouw bedrijf klaar voor de volgende stap? Dan heb je nood aan een bedrijfsruimte op maat. De Provinciale Ontwikkelingsmaatschappij (POM) Antwerpen is als eigenaar, ontwikkelaar en beheerder van het Wetenschapspark de perfecte partner om je behoeften scherp te stellen en ze te vertalen naar concrete oplossingen. Kantoren, laboruimten, cleanrooms, opslagruimten: noem het en je vindt het op het Wetenschapspark.



Benieuwd naar onze campus?

Plan een locatiebezoek in en ontdek wat wij voor jou kunnen betekenen. Mail ons: darwin@wetenschapsparkuantwerpen.be



Aan het woord

Luc Broos, algemeen directeur Provinciale Ontwikkelingsmaatschappij (POM) Antwerpen

POM Antwerpen investeert voortdurend in nieuwe infrastructuur op het park, op eigen kracht of in samenwerking met partners. De campus is dan ook in volle expansie en biedt uiteenlopende oplossingen aan groeibedrijven op zoek naar ruimte.

► **Ik geloof zeer sterk in het vermogen van start-ups en groeiers om te innoveren, te vernieuwen en te durven. Ik geloof ook dat we er alles aan moeten doen om ervoor te zorgen dat ondernemers in de eerste plaats kunnen ondernemen en zich niet hoeven te bekommeren om bijzaken.**

Om die reden is POM Antwerpen een flexibele partner die proactief meedenkt en inzake ruimtebehoefte telkens gaat voor de beste oplossing. Een bedrijf kan bij ons starten als co-worker, groeien in de incubator Darwin, nog verder doorgroeien in één van onze andere gebouwen en uiteindelijk zelfs kiezen voor een eigen vestiging.

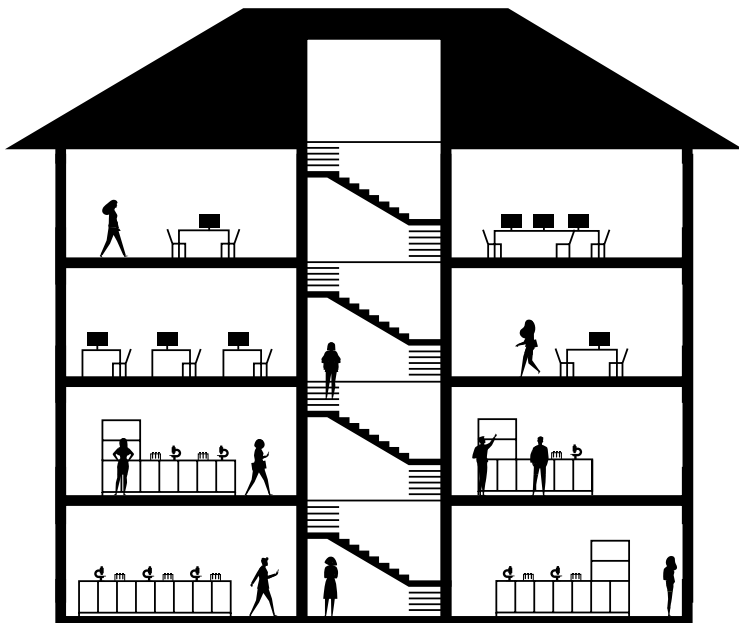
Wij willen als katalysator helpen bij het versterken van de dynamiek van bedrijven door hun groei te faciliteren. Voor mij is dat onze kerntaak.





N18: doorgroeien

POM Antwerpen beheert op de campus een eigen doorgroeigebouw. Ingebied in één van de taluds heb je vanuit dit gebouw een prachtig zicht op het aangrenzende natuurgebied. Je kan er flexibele kantoorruimtes huren (vanaf 250m²) die kunnen worden omgebouwd tot labo's.



ID doorgroeigebouw

N18

3500m² aan kantoor- en laboruimten.

Gemeenschappelijk groenbeheer, sanitaire voorzieningen en afvalophaling.

Toegang tot faciliteiten en events in incubator Darwin aan gereduceerd tarief.



In beeld: BioOrg



Aan het woord
Koen De Koster,
oprichter en CEO van BioOrg

Meer dan tien jaar geleden begonnen Koen De Koster en Filip Willocx hun zoektocht naar een innovatieve manier om zichtbare vervuiling maar tegelijk ook fijnstof en vluchtige organische stoffen in de binnenlucht tegen te gaan.

In 2009 bracht BioOrg zijn eerste product op de markt. Deze technologie is door verschillende Internationale patenten beschermd. Bedrijven als Colruyt, KBC en ook de Vlaamse overheid zijn klant net als onze incubator Darwin op het park. Vandaag telt het bedrijf 7 medewerkers. BioOrg kende een grote stijging in het aantal aanvragen voor de biologische verneveling van kantoren tijdens de COVID-19 periode. "Naast de door de overheid verplichte maatregelen voor ontsmetting van contactoppervlakken, zorgt BioOrg voor luchtzuivering en extra hygiëne door een ecosysteem van goede bacteriën aan te brengen", aldus Koen De Koster, CEO BioOrg.

"We zijn blij dat het Wetenschapspark sterk inzet op de synergie tussen werk en ontspanning in volle natuur. POM Antwerpen zorgt voor een groene omgeving, zowel binnen in de gebouwen als buiten door de aanleg van een bloemenweide, waterbekkens, wandelpaden,... Ook het eu.reca initiatief zet in op onderwerpen die ons nauw aan het hart liggen, denk maar aan de recente 'workstream' over luchtkwaliteit. Als je al deze voordelen in acht neemt, snap je waarom we zeer enthousiast zijn om op dit Wetenschapspark ons bedrijf verder te laten groeien en bloeien. En groeien doen we sterk."

N21: doorgroeien

Achteraan op het park vind je de gloednieuwe hybride bedrijfshal. Deze hal omvat 5 modules van diverse afmetingen. Je kan er kantooractiviteiten koppelen aan productie, opslag of laboactiviteiten.

28

INFRASTRUCTUUR



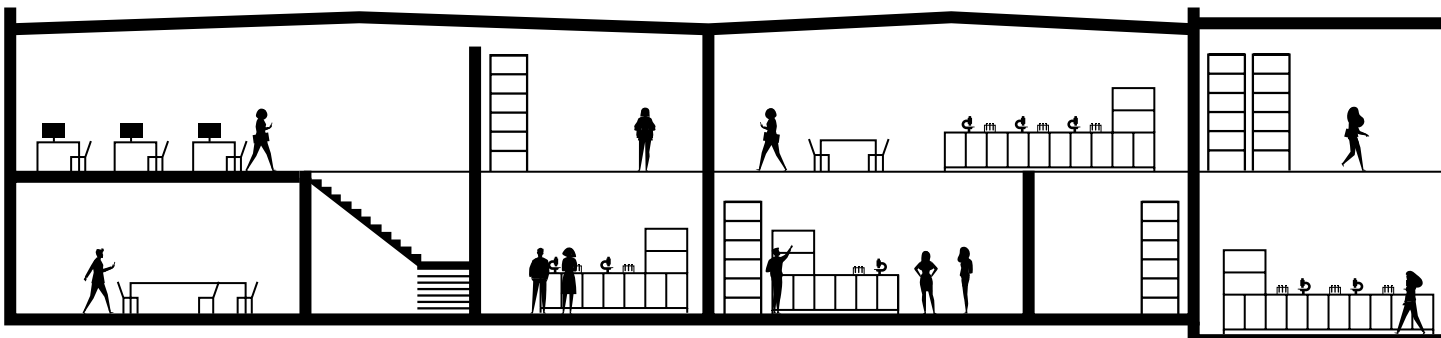
ID Eigen bedrijfsgebouw

N21

Hybride bedrijfshal geschikt voor box-in-box labo's, productie en opslag.

Units variëren in oppervlakte van 150 tot 450m² en zijn beschikbaar in diverse afwerkingsgraden.

Mogelijkheid tot huur, lease en koop.





In beeld: eTheRNA immunotherapies

Aan het woord

Dirk Van Broekhoven,
operational lead & general
counsel eTheRNA
immunotherapies



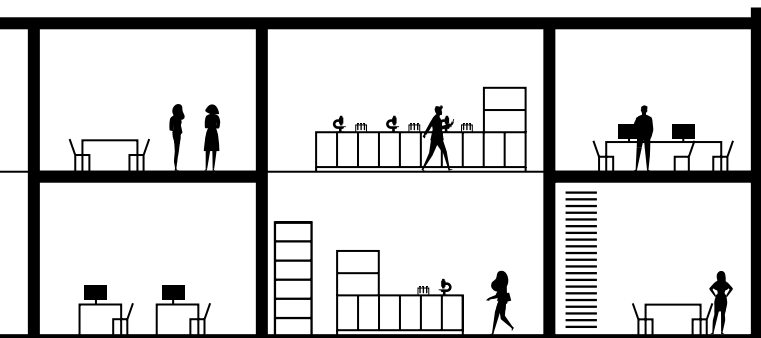
Sinds 2013 werkt
biotechbedrijf

eTheRNA immunotherapies aan
onderzoek en ontwikkeling op
vlak van mRNA. Dat onderdeel
helpt bij de transcriptie van ons
DNA naar eiwitten. Het doel
is om een nieuwe vorm van
kankerbestrijding uit te werken.

“Vandaag wordt kanker bestreden
met een mix van bestraling, chemo,
immunotherapie en chirurgie. Onze
immunotherapie bestaat erin om de
dendritische cellen op te laden met
specifiek mRNA. Door onze technologie
is het mRNA geactiveerd om de kanker te
bestrijden.

Nadat we de VUB ontgroeid waren,
konden we hier op het Wetenschapspark
terecht en dat bevalt ons prima. Het park
is goed gelegen en makkelijk te bereiken
vanuit alle richtingen. Het team van het
Wetenschapspark creëert een heel eigen
sfeer. Netwerken met de andere bedrijven
wordt gefaciliteerd en er zijn interessante
lezingen en trainingen. De aanwezigheid
van andere branchebedrijven zoals
anicells is voor ons erg interessant. Ook
het ecosysteem at.las rond advanced
therapies oogt veelbelovend. Zo wordt
hier een interessante microkosmos
gecreëerd die ons goed bevalt.”

► Hier wordt een
interessante microkosmos
gecreëerd die ons goed
bevalt.



Duurzaam parkbeheer

Elk bedrijf heeft z'n eigen focus, aanpak en identiteit. Maar bedrijven hebben ook gemeenschappelijke noden en vragen. Denk maar aan een nette, veilige en overzichtelijke bedrijfsomgeving. POM Antwerpen traceert deze collectieve behoeften en gaat ermee aan de slag.

Het Wetenschapspark zet zo onder meer in op drie belangrijke pijlers: veiligheid, duurzaamheid en bereikbaarheid. Sinds 2019 heeft het Wetenschapspark een aanspreekpunt facility- en parkbeheer, Erik Lejeune. Erik verbetert voortdurend de kwaliteit van deze drie pijlers in samenwerking met publieke en private partijen. Hij is het centraal aanspreekpunt van huurders en eigenaars, maar houdt ook intensief contact met gemeenten en andere instanties. In overleg met de gevestigde bedrijven organiseert hij het onderhoud en bewaakt hij de kwaliteit ervan. Verder verzekert hij een duidelijke signalisatie en verkent hij de mogelijkheden van groepsaankopen.



Aan het woord
Erik Lejeune,
facility- en parkbeheer

► Ik wil het parkmanagement een gezicht geven dat aanwezig en aanspreekbaar is. Snel en doeltreffend reageren bevordert de relatie met de huurders van het Wetenschapspark. Daarom heb ik mijn kantoor ook in ons doorgroeigebouw Archimedes gehuisvest.



Aan het woord
Frank Vaes, mobiliteit

► Als ontwikkelaar willen we mensen en bedrijven in hun handelen sturen door een hoogstaande werkomgeving en een brede mix van vervoersmodi aan te bieden. Samen streven om verstandig met energie en het milieu om te gaan in een omgeving met kwaliteitsvolle faciliteiten en aandacht voor ieders welzijn, daar ga ik voor.

Op de planning

POM Antwerpen zet op het Wetenschapspark in op laadinfrastructuur, deelwagens en deelfietsen. Daarnaast loopt een onderzoek naar de mogelijkheden om op duurzame wijze energie op te wekken en te verdelen. Dit valt onder het takenpakket van ons aanspreekpunt mobiliteit: Frank Vaes.

De toekomst oogt mooi

Het Wetenschapspark blijft in beweging. POM Antwerpen werkt volop aan de creatie van bijkomende bedrijfsruimte. Dat gebeurt met een doordachte kijk op slim ruimtegebruik, duurzaam bouwen en het evenwicht tussen natuur en werken. De site grenst aan natuurdomein Walenhoek, een groene long in de Rupelstreek. Dat unieke karakter wil POM Antwerpen absoluut vrijwaren.

POM Antwerpen baseert zich voor de verdere ontwikkeling op een masterplan dat toelaat om flexibel in te spelen op marktvragen, zonder afbreuk te doen aan de uitstraling van de campus. Het gaat om een historische site waar vroeger kleiputten werden gegraven voor de baksteenindustrie. Dat industriële verleden is nog op tal van plaatsen subtiel zichtbaar: in een oude kraanconstructie in één van de waterpartijen, in segmenten van een voormalig spoorlijnnetwerk, in de architectuur van de gebouwen,...

Vandaag wil de campus in deze inspirerende omgeving aan wetenschappers en ondernemers de kans bieden hun toekomst uit te bouwen. Ongeveer een kwart van de campus werd intussen gerealiseerd; de plannen voor de verdere ontwikkeling liggen klaar. Het evenwicht tussen werken en groen staat daarin voorop. Het gros van het bouwvolume wordt slim geclusterd ten noorden van de Galileilaan. Daardoor krijgt de waardevolle natuur op de taluds vrij spel. Waterbekkens tussen de gebouwen vangen hemelwater op en brengen structuur in het park. Bovendien creëren ze afstand tussen de gebouwen met minder inkijk en meer privacy als resultaat. Op een R&D-campus is dat niet onbelangrijk.



Aan het woord
Geert Penneman, bedrijfsinfrastructuur

► De komende jaren maakt POM Antwerpen werk van de ontwikkeling van minimaal 12.000 m² bijkomende vloeroppervlakte. Deze ruimte is nodig om de spectaculaire groei van de bedrijven op het Wetenschapspark op te vangen én om nieuwe ondernemers aan te trekken. Zo bouwen we onder meer kantoren, labo's en een logistiek demonstratiecentrum.





In beeld: YUN

Aan het woord
Tom Verlinden, CEO en oprichter van YUN

Tom Verlinden en zijn team lanceerden vijf jaar geleden het YUN probiotherapie-gamma. Deze huidverzorgingsproducten bieden een oplossing voor veelvoorkomende huidaandoeningen en persoonlijke verzorging. Deze wetenschappelijke doorbraak vond plaats op het Wetenschapspark. 'YUN' – zeg 'joen' – is een Chinees woord dat onder meer 'bacterie' en 'leger' betekent. YUN refereert aan 'een leger van goede bacteriën dat vecht voor jouw huid'.

“Voor de ontwikkeling van onze producten werkten we samen met apothekers en bio-ingenieurs. Zelf ben ik trouwens ook apotheker. Na tien jaar bij familiebedrijf Qualiphar was de tijd rijp voor mijn eigen project. Bij YUN ontwikkelen we crèmes en sprays op basis van goede, levende bacteriën die de huidflora herstellen. Tot op vandaag wordt acne bestreden met antibiotica. Maar de groeiende resistentie tegen antibiotica is een groot probleem volgens de Wereldgezondheidsorganisatie. Het is gevaarlijker dan we denken. Als bacteriën resistent worden tegen antibiotica is zelfs een operatie niet meer mogelijk. Nog een voordeel is dat er geen neveneffecten aan verbonden zijn.

Wij waren één van de eerste bedrijven die in Darwin startten. We vinden dit een aangename werkomgeving. Elke dag voel je de fijne, innovatieve vibe die hier hangt. We groeien zo snel dat we de incubator binnenkort achter ons laten en hopen te kunnen doorgroeien op het park. POM Antwerpen is daarin een echte partner gebleken en dat is uniek. Voor ons is het erg belangrijk dat we niet bezig moeten zijn met beton, maar dat we ons volledig kunnen focussen op de verdere ontwikkeling van onze producten.”

► Elke dag voel je de fijne, innovatieve vibe die hier hangt.





In beeld: VIL

Aan het woord
Liebeth Geysels, CEO VIL

VIL is een ledenvereniging voor de logistieke sector in Vlaanderen en wordt geleid door juriste Liesbeth Geysels. In 2021 opent het unieke 'experience center' Log!ville de deuren op het Wetenschapspark.

"VIL is in 2003 opgericht omdat de logistieke sector één van de strategische sectoren is voor Vlaanderen, door onze ligging, centraal in Europa. Waar het om draait is dat we de noden en trends binnen de sector detecteren.

Wat doen we? We gaan op zoek naar nieuwe manieren om op een innovatieve manier te werken en brengen onze leden bij elkaar om samen financieel de schouders te zetten onder een invalshoek waarvan we denken dat die verder onderzoek verdient. Zo realiseerden we ons dat mensen in de logistiek een zwaar beroep hebben, veel tillen, veel bukken, veel dragen. In de medische wereld bestaan er vandaag 'exo-skeletons', dat zijn pakken die mensen die revalideren, ondersteunen bij bijvoorbeeld stappen. We dachten dat zo'n pak onze mensen ook zou kunnen ondersteunen, dus startten we een research-project om te onderzoeken hoe we met zo'n harnas schouders, bovenarmen en knieën zouden kunnen ondersteunen. Bij zo'n project is een deel gesubsidieerd door de overheid en de rest komt van de bedrijven die nood hebben aan dit soort oplossing. Het kan gebeuren dat een bepaald research-traject niet helemaal het gewenste resultaat oplevert. Zelfs dan is er nog winst, want door het traject hebben onze leden elkaar beter leren kennen en misschien toch iets geleerd hebben dat hen al op weg helpt. We doen gemiddeld een 8-tal innovatieprojecten per jaar.

In maart 2021 openen we op het Wetenschapspark een uniek logistiek belevingscentrum, Log!ville, waar we aan bedrijven en studenten uit de logistieke sector de innovatiefste oplossingen van het moment willen laten zien. Na een grondige SWOT-analyse kwam deze site, centraal in Vlaanderen, als de beste naar voren. Het groene karakter, de sterke focus op innovatie en de ondersteuning die POM Antwerpen kon bieden bij het uitschrijven van een Europees subsidiedossier, waren voor ons stuk voor stuk doorslaggevende argumenten. Het wordt een gebouw van 3000m², een ontwerp van Met Zicht op Zee-architecten. Ik noem het een soort Technopolis van de logistiek. Wat er te zien zal zijn ligt nog niet vast op dit moment, maar we zijn er wel volop mee bezig."



Eventlocatie

Vergader- en seminarie-faciliteiten: maak indruk op je klanten en genodigden

Op het Wetenschapspark kan je ook terecht voor je opleidingen, netwerkevenementen of boardmeetings. Geniet van de inspirerende omgeving, ontdek onze ruime parkeergelegenheid, neem een break in de lichte foyer met gezellige koffiebar, kortom: maak van elk professioneel gebeuren een succes. Een ervaren team helpt je bij het uitwerken van je event en garandeert een vlot verloop.



Aan het woord
Jill Van Hoydonck, events
en communicatie

Op de planning

In het eerstvolgende gebouw (momenteel in realisatie) voorzien we aanvullende congres- en opleidingsfaciliteiten in verschillende formaten en opstellingen. Op deze manier past ons aanbod nog beter bij de vraag van de klant.

35

EVENTLOCATIE

► De voorbije jaren organiseerden we al meer dan 60 events op het Wetenschapspark, variërend van internationale symposia, “Dag van de Wetenschap”, tot boardmeetings of opleidingen. We spelen vlot in op alle omstandigheden en hebben altijd een plan-B voor handen zodat de klant zich kan focussen op zijn gasten. Parallel aan de ontwikkeling van het park blijven we ook inzetten op het creëren van bijkomende leslokalen en vergaderfaciliteiten zodat ons aanbod helemaal is afgestemd op de noden van onze bedrijven.

Meer weten over de mogelijkheden, of ontvang je graag een voorstel op maat?

Laat het ons weten via
[+32 3 443 04 00](tel:+3234430400) of events@wetenschapsparkuantwerpen.be.

In beeld: Pharmacometrics Network BeNeLux

Aan het woord
Pieter Colin,
member steering committee,
Pharmacometrics Network BeNeLux

Voor ons 6-maandelijkse wetenschappelijk symposium zijn we steeds op zoek naar nieuwe locaties binnen de BeNeLux. Incubator Darwin bleek uitermate geschikt voor de organisatie van ons event. Een uitstekend uitgerust auditorium, een sfeervolle, mooi verzorgde lunch-/

koffieruimte en een catering aanbod op maat maken dat we in de toekomst zeker opnieuw voor deze locatie zullen kiezen. De hulp bij het ontvangen van de deelnemers en het aanmaken en uitdelen van de badges werd zeer op prijs gesteld.

Boardroom Toxodon

Wil je indruk maken, organiseer dan je vergadering in onze boardroom Toxodon. Een prachtig, panoramisch zicht op de achterliggende waterpartij zorgt meteen voor een uitstekende eerste indruk. De lichte ruimte, het mooie interieur en het aanbod dranken en versnaperingen vanuit de bar Harriet staan mee garant voor een succesvolle meeting.



Auditorium Beagle

Beagle is een uitgerust auditorium met adembenemend zicht op groen en water. Deze zaal is dan ook uitermate geschikt voor opleidingen, presentaties, lezingen of persvoorstellingen. In combinatie met de foyer leent deze zaal zich ook tot netwerkevenementen of symposia.



Foyer

In onze lichte, ruime foyer is het aangenaam vertoeven. Netwerkrecepties – al dan niet aansluitend op een congres of seminarie – zijn mogelijk. Ook de combinatie maken met onze Coffee Bar Harriet voor een verfrissende break of je gasten een lekker kopje koffie of thee aanbieden, kan. Genieten van je lunch doe je bij mooi weer op ons terras met zicht op een waterpartij. Verder heb je de keuze om je volledig te laten ontzorgen. Wij nemen met plezier onthaal, registratie en catering over. Hou je liever zelf de regie en wil je werken met een cateraar naar keuze, dan bekijken we samen met jou de mogelijkheden. Interesse? Wij bezorgen je graag een voorstel op maat.





ID BOARDROOM TOXODON

Voor vergaderingen, workshops,
break-out sessies.

16 personen

Panoramisch zicht / veel daglicht

Wifi / scherm / beamer / whiteboard



ID AUDITORIUM BEAGLE

Opleidingen, presentaties, lezingen of
persvoorstellingen

72 personen

Spreekgestoelte en mogelijkheid tot
opstelling panelgesprek

Geluidsversterking

Wifi / scherm / beamer / whiteboard

Verduistering



ID FOYER

Netwerkrecepties, onthaal van
gasten, informele vergaderingen

120 personen

6 moderne statafels

12 witte, moderne barkrukken

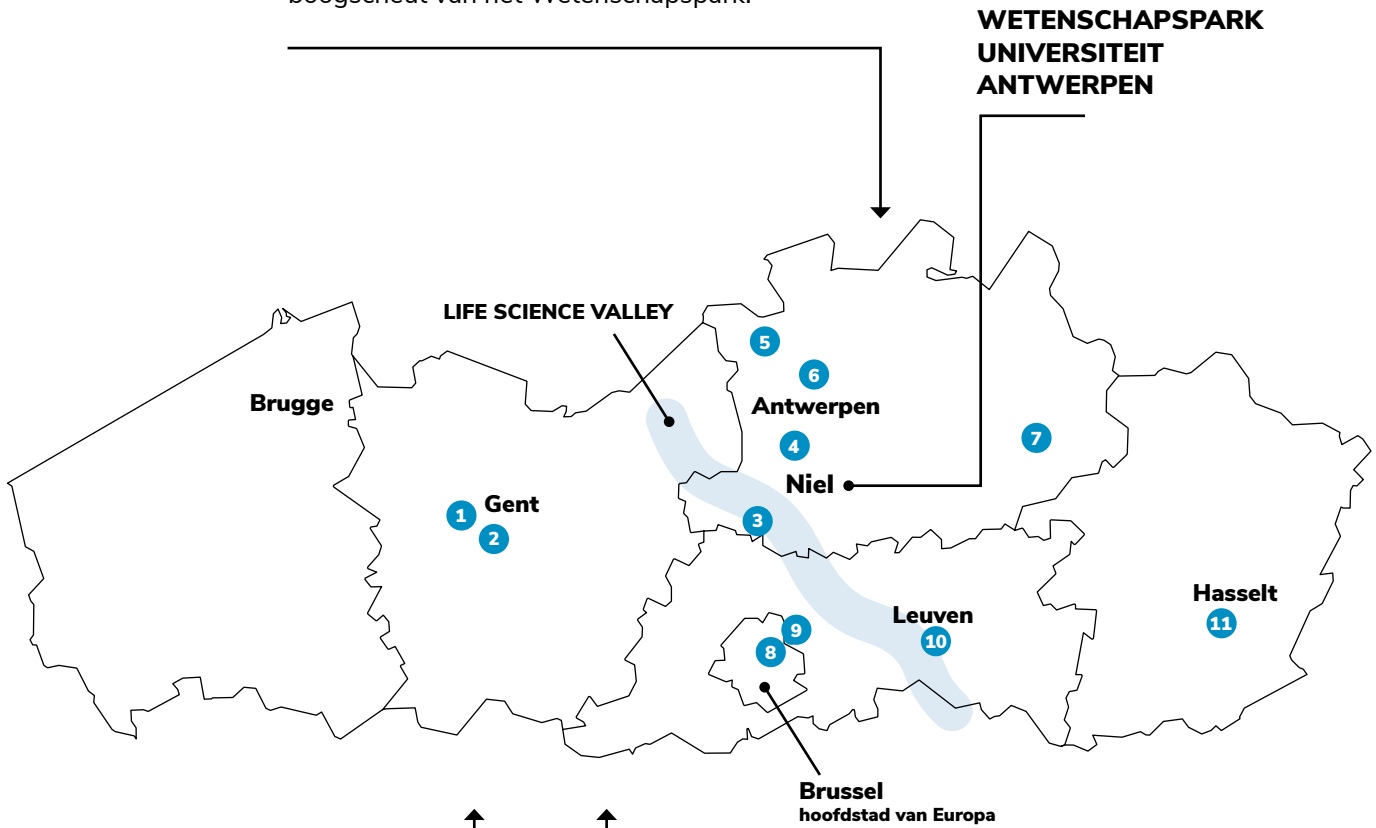
Wifi

Mogelijkheid tot gebruik terras met zicht
op waterpartij en groen

Ideale ligging

De provincie Antwerpen telt veel bedrijven in de biotechsector. Spelers als Pfizer, Novartis, Lonza, Galapagos of Biocartis vind je op een boogscheut van het Wetenschapspark.

38
EVENTLOCATIE



Economische, politieke en industriële beslissingsmakers zijn nooit veraf dankzij de strategische ligging van het Wetenschapspark. Je staat snel in de hoofdstad, de haven van Antwerpen ligt in je achtertuin en twee internationale luchthavens zijn binnen handbereik.

Bedrijven, onderzoeksorganisaties en universiteiten werken op het Wetenschapspark uitstekend samen. Vanuit het Wetenschapspark heb je een rechtstreekse lijn met de Universiteit Antwerpen.

- 1 flanders.bio Gent
- 2 UGent & VIB
- 3 Pharma Valley Puurs
- 4 UZA
- 5 Haven Van Antwerpen
- 6 Luchthaven Deurne
- 7 VITO
- 8 VUB
- 9 Luchthaven Zaventem
- 10 KULeuven & IMEC
- 11 UHasselt

Vlotte bereikbaarheid

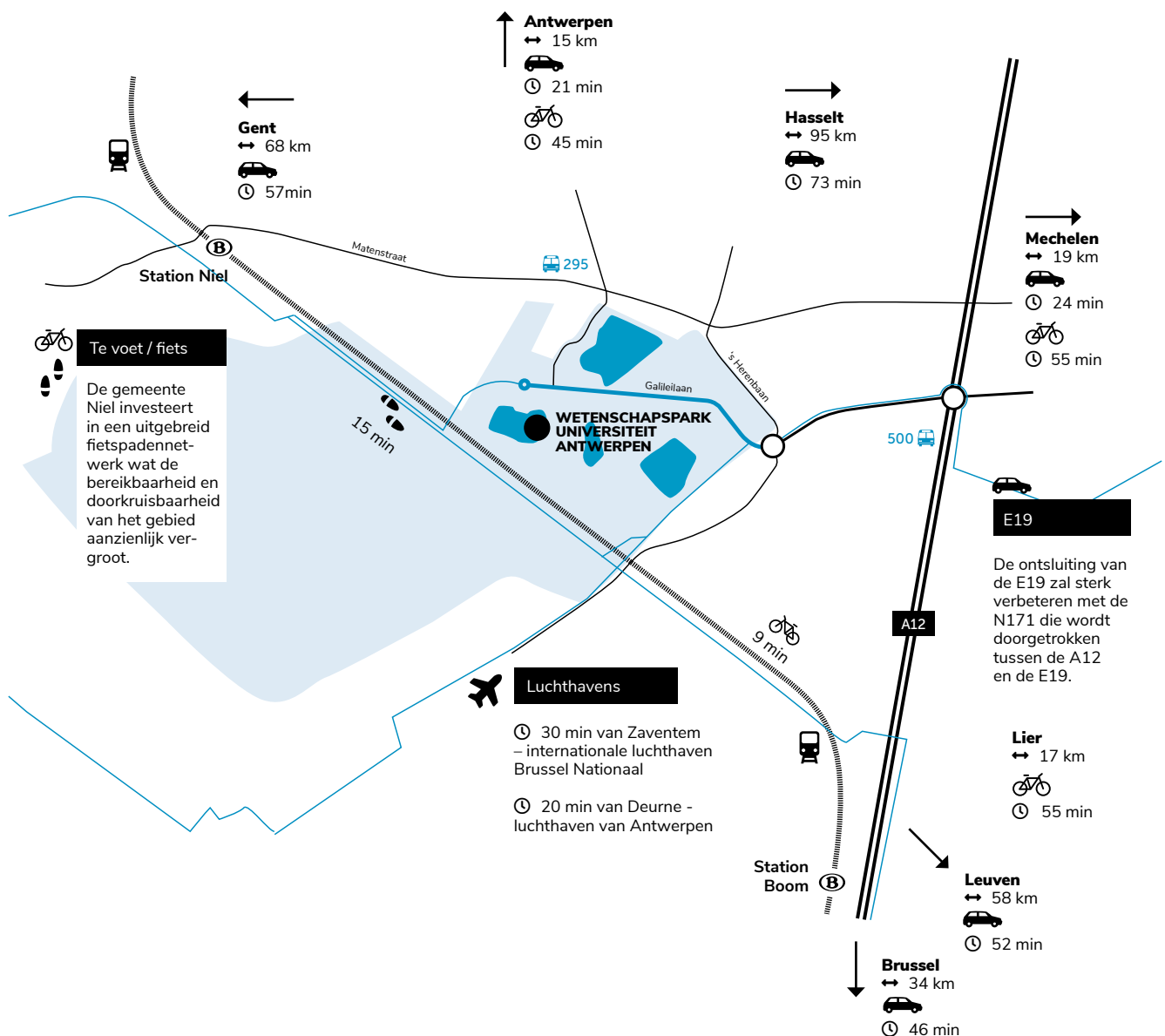
Het Wetenschapspark ligt centraal tussen Antwerpen en Brussel, makkelijk bereikbaar en net buiten de filegevoelige randen rond die steden. Met de **auto** is het park eenvoudig te bereiken: je bent meteen op de A12 en de aansluiting met de E19 staat op de planning.

Ook met het **openbaar vervoer** ben je in geen tijd op de site. Slechts 2000 voetstappen of 15 minuten wandelen scheiden je van het treinstation van Niel (2 treinen per uur richting Antwerpen of Brussel). Bussen 500 en 295 rijden langs de A12 en stoppen op minder dan 250 meter van het Wetenschapspark.

Ook met de **fiets** is het Wetenschapspark vlot bereikbaar. Fietsknooppunten brengen je tot vlakbij de site.

Op de planning

Het Wetenschapspark verkent de piste van deelwagens, deelfietsen en deelsteps om te implementeren op het park. Ook laadpalen worden geïnstalleerd op het park.



Wie is het Wetenschapspark

Het Wetenschapspark Universiteit Antwerpen is een partnership tussen POM Antwerpen en Universiteit Antwerpen.

POM Antwerpen is eigenaar, beheerder en ontwikkelaar van het Wetenschapspark. Met de inrichting van duurzame bedrijventerreinen en het stimuleren van strategische kennisclusters wil POM Antwerpen de regio Antwerpen economisch versterken.

Meer info over POM Antwerpen:
www.pomantwerpen.be